

DM 7 250 Einschließlich: Breitspur-Sicherheit, Eleganz,
Wirtschaftlichkeit, Komfort,
hoher Wiederverkaufswert.
Ein Wagen, den Sie sich leisten können.



Mit dem Taunus 17M sparen Sie dreifach: Beim Anschaffungspreis, bei den Betriebskosten, beim Wiederverkauf. Vergleichen Sie dieses Angebot:

DM 7250

Das kostet der Taunus 17M ab Werk. Unverändert. Er ist einer der preisgünstigsten Wagen seiner Klasse. Prüfen Sie das Angebot auf dem deutschen Automarkt kritisch. Dann haben Sie den Beweis. Für DM 7250 bekommen Sie einen sicheren, eleganten, komfortablen und ausgesprochen wirtschaftlichen Wagen. Wollen Sie sich mit weniger zufrieden geben? Wollen Sie dafür sogar mehr bezahlen? Sicher nicht. Der Taunus 17M erspart es Ihnen, Ihre Ansprüche zurückzuschrauben. Oder den

Kauf eines neuen Autos noch lange hinauszuschieben. Diesen Wagen können Sie sich leisten. Schon jetzt. Fordern Sie mit der Gutscheinkarte ausführliche Informationen über den Taunus 17M an!

Freunde, der ist eine Wucht!

„Wie schnell der 17M wirklich ist, das habe ich bisher nicht geglaubt. Wahrscheinlich liegt's daran, daß die Fahrer meist weniger Temperament als ihr Auto haben. Als ich dem 17M auf der Autobahn einmal richtig auf den Pinsel trat, war das ein Heidenspaß. Ich habe mich einige Male mit sportlichen Autos angelegt, deren Fahrer richtiggehend böse wurden, weil der Ford mit ihnen Schritt hielt.“

Bravo, München, 27. 9. 1965

1,5-l-Motor mit 60 PS

Oder auf Wunsch 1,7-l-Motor mit 70 PS. Beide sind nach dem modernen V-Prinzip gebaut. Es hat sich seit Jahren bewährt. Der Vorteil für Sie: Zuverlässige Leistung, lange Lebensdauer, wenig Wartung – nur alle 10000 km eine große Inspektion mit Ölwechsel. Der V4-Motor Ihres Taunus 17M übersteht die Strapazen des Alltags mühelos. Ohne Ihnen Ärger und unnötige Kosten zu machen. Sie werden lange suchen müssen, bis Sie einen Motor finden, der so viel bietet und so wenig verlangt.

Erstklassiger Motor

„Wir alle wissen, daß der mit dem Motor des 20 M TS vergleichbare Motor des 17 M (1,7 Liter) – ebenfalls Superkost und 9:1 Verdichtung – in Geschwindigkeit und Geräuschlosigkeit erstklassig ist.“

Wetzlarer-Neue Zeitung, 1. 4. 1966

Allen Dauer-Belastungen gewachsen

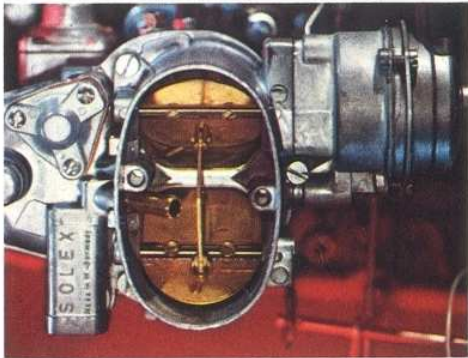
„Bei der Testfahrt ist der 17M fast zwei Stunden lang mit nur ganz geringfügigen und kurzen Unterbrechungen auf der Autobahn 140 Stundenkilometer gelaufen, ohne auch nur die geringsten „Ermüdungserscheinungen“ zu zeigen.“

Oberhessische Presse, Marburg, 12. 3. 1966



8,1 Liter Normalbenzin

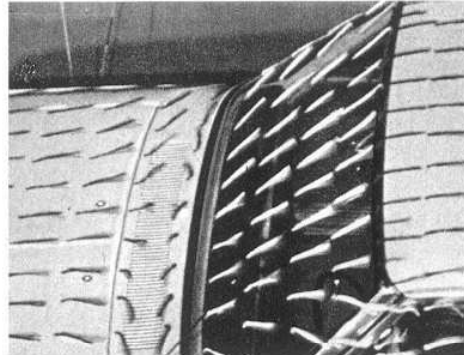
Das ist der Normverbrauch beim 1,5-l-Motor (nach DIN). Er ist die Grundlage für alle Vergleiche. Informieren Sie sich über den Normverbrauch anderer Wagen der gleichen Klasse. Sie werden feststellen, daß der Taunus 17M außergewöhnlich sparsam ist. Daran spüren Sie Tag für Tag, was ein gut konstruierter und ausgereifter Motor wert ist. Mit



der Gutscheinkarte können Sie Informationsmaterial anfordern.

Ölverbrauch minimal

„Nicht nur im Verbrauch liegen die beiden Ford-Motoren sehr günstig, auch ihre Anfälligkeit gegen Störungen scheint sehr gering zu sein. — Der Ölverbrauch bei beiden wurde trotz scharfer Fahrweise gemessen mit nur etwa 0,2l/1000 km.“ Motor-Rundschau, 3/65



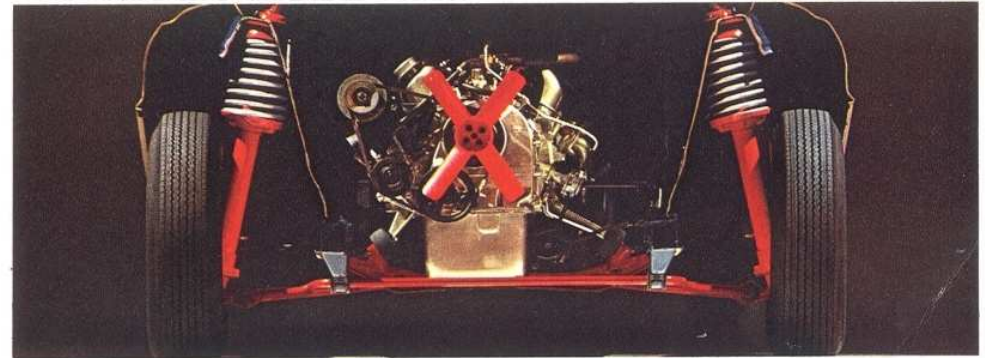
Breitspur-Straßenlage

Der Taunus 17M ist für seine gute Straßenlage berühmt. Zu Recht. Denn er hat das Breitspur-Fahrwerk. Es sieht sicher aus. Daß es auch sicher ist, wissen über eine halbe Million Breitspur-Besitzer. Der Taunus 17M liegt fest auf der Straße und gut in der Kurve. Die Vorderräder werden durch lange McPherson-Federbeine exakt geführt. Scheiben-

bremsen vorn sind selbstverständlich.

... liegt wie ein Brett auf der Straße

„Die Fahreigenschaften des 17 M sind außerordentlich gutmütig und problemlos. Der Wagen mit seinem „Breitspurfahrwerk“ liegt wie ein Brett auf der Straße. Seine Karosserie neigt sich auch bei scharfer Kurvenfahrt kaum. Die breiten Reifen — 6,40x13 gegenüber bisher 5,90x13 — machen sich äußerst vorteilhaft bemerkbar. Sie tragen viel zu dem allgemeinen Fahrkomfort dieses Mittelklassewagens bei.“ Frankfurter Rundschau, 25. 9. 1965



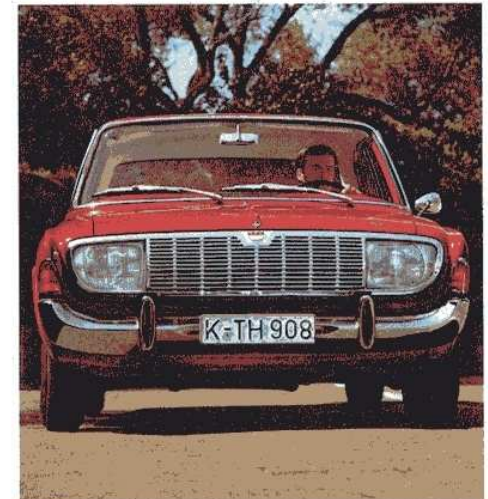
Hoher Wiederverkaufswert

Der Wiederverkaufswert eines Taunus 17M ist hoch. Lesen Sie das Gebrauchtwagen-Angebot in Ihrer Tageszeitung. Das wird Sie überzeugen. Die Gründe dafür? Hohe Fertigungsqualität, seltener Modellwechsel, guter Kundendienst. Die Karosserie Ihres Taunus 17M ist auf Jahre hinaus gegen Rost geschützt. Sie wird elektro-tauchgrundiert und dabei mit einer dichten, gleichmäßig starken Schutzschicht überzogen, auch an Ecken, Kanten und Falzen. Die Außenhaut besteht aus neuartigem, widerstandsfähigem Acrylic-Lack. Ihr Wagen behält sein gutes Aussehen und bringt Ihnen beim Wiederverkauf mehr ein.



Günstige Finanzierung

Der Taunus 17M ist mehr denn je ein preisgünstiges Angebot. Sie können ihn sich leisten. Auch wenn Sie nicht die ganze Kaufsumme bar auf den Tisch legen können. Denn die Finanzierung ist kein Problem. Ihr Ford-Händler hat Ihnen einfache und günstige Bedingungen zu bieten. Besuchen Sie ihn — er berät Sie gern. Sprechen Sie mit ihm über Ihren alten Wagen. Wenn es bereits ein Taunus 17M ist, können Sie mit einem guten Preis rechnen. Vergessen Sie nicht, die Gutscheinkarte an uns abzusenden. Umfassende Informationen kosten Sie nichts. Aber sie können Ihnen viel Geld sparen helfen.





Taunus 17M – mehr denn je ein preisgünstiges Angebot.

Selt Jahren bewährt

Erst ein Wagen, der seit Jahren gebaut wird, hat sich wirklich bewährt. Beim Taunus 17M ist das der Fall. Wenn Sie ihn heute fahren, kommen Ihnen alle Vorzüge einer wirklich erprobten Konstruktion zugute.

Erfolgsmodell – aus guten Gründen

Die Gründe für den ungewöhnlichen Erfolg des Taunus 17M sind sein vernünftiger Preis, die sichere Straßenlage, niedrige Betriebskosten und ein hoher

Wiederverkaufswert. Aber nicht nur das! Auch die Leistung und der Komfort des Taunus 17M halten allen Vergleichen stand.

17 sec von 0 auf 100 km/h

Er beschleunigt temperamentvoll: Von 0 auf 100 km/h in 17 Sekunden mit 1,7-l-Motor, 21,5 Sekunden mit 1,5-l-Motor. Sein Temperament zeigt sich gerade auch in den oberen Geschwindigkeitsbereichen. Da, wo Sie es beim Überholen wirklich brauchen. Seine Höchst-

geschwindigkeit ist zugleich auch seine Dauergeschwindigkeit. Selbst mit stundenlangen schnellen Autobahnfahrten überfordern Sie ihn nicht.

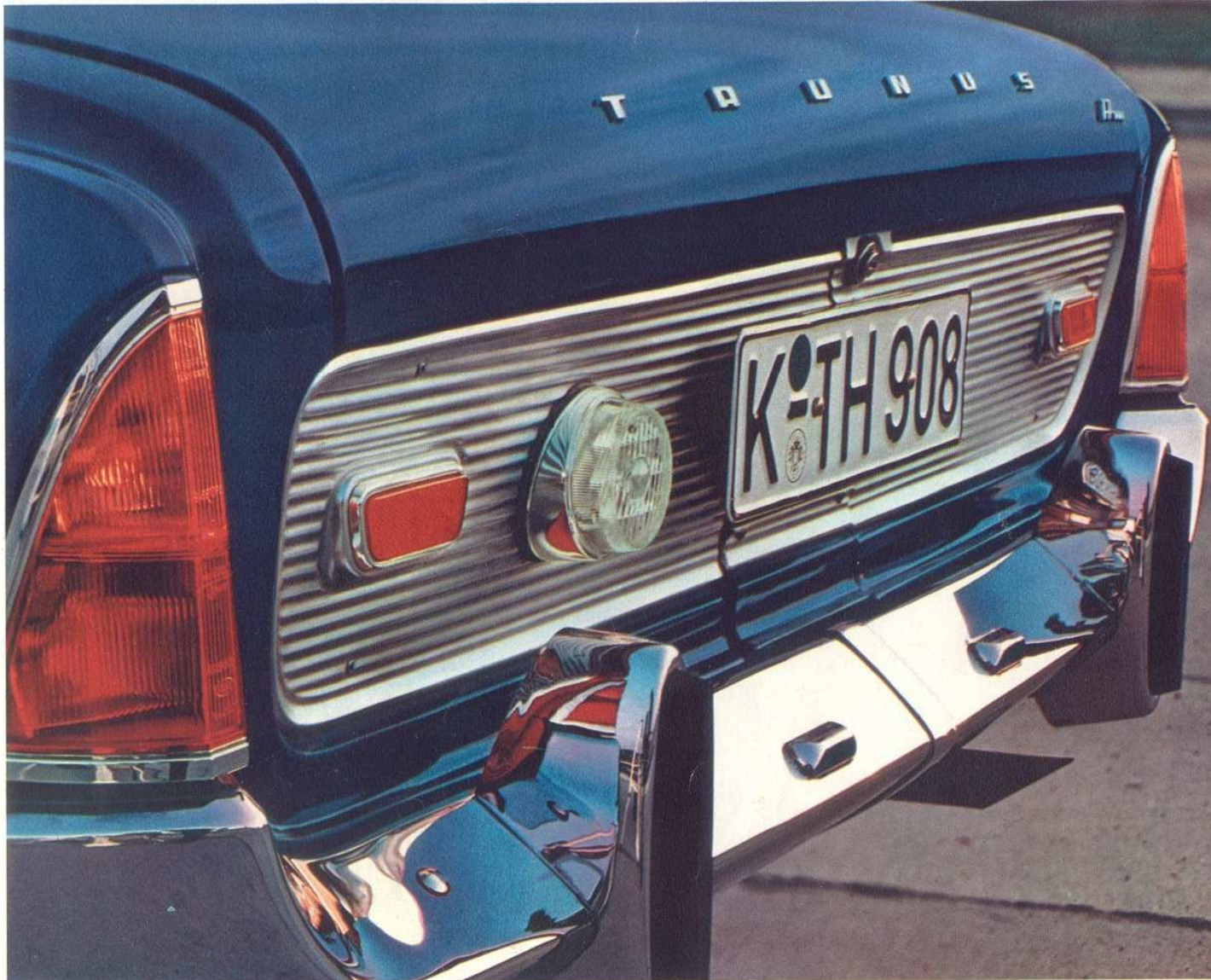
Komfort für Anspruchsvolle

Der Innenraum bietet auf allen Plätzen großzügige Bein- und Schulterfreiheit. Seine Ausstattung ist komfortabel und ansprechend. Ein Beispiel: Die praktische und angenehme Vollkreis-Ventilation mit Vario-Air-Düsen. Sie sorgt auch bei geschlossenen Fenstern für

staufreie Frischluftzufuhr. Ein Vorzug, den Sie besonders auf langen Reisen schätzen werden.

Informieren Sie sich

Wollen Sie mehr über den Taunus 17M wissen? Dann füllen Sie einfach die beigeheftete Gutscheinkarte aus und schicken sie umgehend an uns ab. Wir senden Ihnen unverbindlich umfassendes Informationsmaterial zu.



Vollkreis-Ventilation (oben). 650-Liter-Kofferraum



Einzelitze und Knüppelschaltung auf Wunsch





Taunus 20M – der 6-Zylinder, der weniger kostet als mancher 4-Zylinder. Obwohl er viel mehr bietet.

Sein Preis: DM 8300 a. W.

Vielleicht fahren Sie nur deshalb einen 4-Zylinder, weil Sie noch nicht wissen, daß Sie sich auch diesen 6-Zylinder leisten können. Er bietet hohe Leistung und reichen Komfort. Gemessen daran ist sein Preis überraschend niedrig. Außerdem ist der Taunus 20M sehr wirtschaftlich im Unterhalt. Das erklärt, weshalb er einer der meistgekauften 6-Zylinder in Deutschland wurde.

Er läuft ruhiger als ein 4-Zylinder

Ungewöhnliche Laufruhe und große Geschmeidigkeit – das sind die Vorzüge

des 6-Zylinder-Triebwerks. Diese Hochleistungsmaschine wird auch bei voller Belastung nie laut. Sie ist zugleich unbedingt zuverlässig und langlebig. Denn sie wurde nach dem bewährten V-Prinzip konstruiert.

15,5 Sekunden von 0 auf 100 km/h

Beim Taunus 20M TS sind es sogar nur 14,0 Sekunden. Das sind sportliche Werte. Sie spüren am Berg, beim Überholen oder beim Ampelstart, was solche Kraftreserven wert sind. Ein temperamentvoller und ein schneller Wagen: Höchst- und Dauergeschwindigkeit 160 km/h.

Er braucht weniger Benzin als mancher 4-Zylinder

Bei aller Leistung, bei allem Temperament – der Taunus 20M braucht nicht mehr als 9,8 Liter Normalbenzin auf 100 km (nach DIN). Weniger als mancher 4-Zylinder.

Gute Straßenlage ist sprichwörtlich

Die Breitspur hat sich beim Taunus 20M seit Jahren bewährt. Zusammen mit McPherson-Federbeinen und großvolumigen Reifen sorgt sie für unvergleichlich sicheres Fahrverhalten. Alle Taunus 20M-Besitzer wissen das.

Seine serienmäßige Ausstattung läßt keine Wünsche offen

Der Taunus 20M hat den gediegenen Komfort der großen 2-Liter-Klasse. Nahezu alles ist serienmäßig, was Sie sonst extra bezahlen müssen – vom Teppichboden bis zur Leselampe im Fond. Informieren Sie sich genauer über den Taunus 20M. Sein Preis macht ihn für alle interessant, die überlegene Leistung und Komfort schätzen. Sie brauchen nur die Gutscheinkarte an uns abzuschicken. Wir lassen Ihnen dann umfassende Informationen zugehen.





Der neue Taunus 12M — interessant an ihm ist nicht nur seine Geräumigkeit.



Mehr Auto fürs Geld als je zuvor bietet Ihnen Ford mit dem neuen Taunus 12M. Er hat den bewährten Frontantrieb. Das garantiert ausgezeichnete Straßenlage und einen großzügigen Innenraum. Ohne störenden Kardantunnel und mit viel Beinfreiheit auch auf den hinteren Plätzen. Der ausgereifte V4-Motor leistet jetzt 50 PS. Er ist ebenso zuverlässig wie sparsam. Durch die verbreiterte Spur und die modernen McPherson-Federbeine wurde das Fahrverhalten des neuen Taunus 12M noch verbessert. Für seinen Komfort sind bequeme Einzelsitze vorn und staufreie Vollkreis-Ventilation beispielhaft.

Der neue Taunus 15M — viel Leistung für temperamentvolle Fahrer.



Der neue Taunus 15M bietet Fahrleistung und Fahrkomfort, wie man sie bisher nur in höheren Wagenklassen finden konnte. Sein temperamentvoller V4-Motor leistet 55 PS. In der TS-Version sogar 65 PS. Sie beschleunigen in 19,5 sec von 0 auf 100 km/h. Der Taunus 15M TS spurtet noch rasanter: In 16,0 sec. So können Sie überall mithalten! Denn auch seine Höchst- und Dauergeschwindigkeit ist beachtlich: 135 km/h oder 145 km/h beim Taunus 15M TS. Frontantrieb und breite Spur sorgen für sichere Straßenlage. Einzelsitze vorn und Vollkreis-Ventilation für hohen Reisekomfort.

